

HENDERSON 215 PROJECT



Construction Update - 4.16.26

Weeks of April 19 and 26

Expect the following traffic impacts between 9pm-6am nightly from Sunday night to Friday morning:

I-215

Speed limit reduced to 55mph

St Rose Pkwy to Stephanie St

Asphalt and concrete paving, upgrading of high-mast lighting to LED, storm drain install, removals, retaining and sound walls, ITS, excavation for widening

- Lane reductions at night, as needed

Ramps

I-215 Eastbound off-ramp to Green Valley Pkwy

Storm drain installation

- Lane restrictions on the off-ramp

I-215 Eastbound off-ramp to Stephanie St

Retaining walls and ramp widening

- Lane restrictions on the off-ramp

I-215 Westbound and Eastbound off-ramps to Pecos Rd/St Rose Pkwy

Sound walls, traffic signals, storm drain install, ramp realignment

- Lane restrictions on the off-ramps

Surface Streets

Southbound Green Valley Pkwy, Corporate Circle to south of Village Walk Dr

NV Energy work

- **Nighttime lane restrictions (9pm-6am)**
- **May be reduced to one lane at night, as needed**
- Pedestrians detoured to northbound Green Valley Parkway.
See website for details

St Rose Pkwy at Paseo Verde Pkwy

- **All lanes open by April 20th**

Paseo Verde Pkwy, Village View Dr to St Rose Pkwy

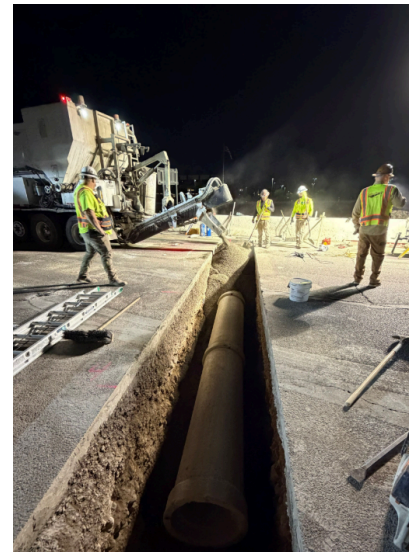
- **All lanes open by April 20th**

Bike Paths & Trails

I-215 Trail, Valle Verde Dr to St Rose Pkwy

Soundwall installation, NV Energy work

WORK IN PROGRESS



Construction crews placing dirt over a storm drain installation.

Los equipos de construcción colocando tierra sobre una instalación de drenaje pluvial.

[Visit Project Website](#)

Questions?

The project team can be reached at info@henderson215.com or 702.938.5444.

¿Preguntas?

Puede contactar al equipo del proyecto en

- Long-term closure, including trail connection at Dos Escuelas Park
- Detoured to Paseo Verde Pkwy

info@henderson215.com o al 702.938.5444.

I-215 Trail, Arroyo Grande Blvd to Stephanie St

Retaining walls

- Long-term closure
- Detoured to Paseo Verde Pkwy



Semanas del 19 y 26 de Abril

Se prevén los siguientes impactos en el tráfico entre las 9pm y 6am, todos los días, desde el domingo por la noche hasta el viernes por la mañana:

I-215

Límite de velocidad reducido a 55mph

St Rose Pkwy a Stephanie St

Pavimentación de asfalto y concreto, actualización de la iluminación a LED Instalación de drenaje pluvial, remociones, muros de contención, y sistemas de transporte de pasajeros (ITS), excavación para ampliación

- Reducción de carriles por la noche, según sea necesario

Rampas

Rampa de salida del I-215 en dirección este hacia Green Valley Pkwy

Instalación de drenaje pluvial

- Restricciones de carril en la rampa de salida

Rampa de salida del I-215 en dirección este hacia Stephanie St

Muros de contención y ampliación de la rampa

- Restricciones de carril en la rampa de salida

Rampas de salida del I-215 en dirección oeste y este hacia Pecos Rd/St Rose Pkwy

Barreras acústicas, semáforos, instalación de drenaje pluvial, realineación de rampas

- Restricciones de carril en las rampas de salida

Calles de Superficie

Green Valley Pkwy en dirección sur, Corporate Circle hasta el sur de Village Walk Dr

Trabajo de NV Energy

- Restricciones de carril en nocturnas (9pm-6am)
- Podría reducirse a un solo carril por la noche, según sea necesario
- Los Peatones seran desviados a Green Valley Parkway en dirección norte. Consulte el sitio web para obtener más información.

St Rose Pkwy en Paseo Verde Pkwy

- Todos los carriles estarán abiertos el 20 de Abril

Paseo Verde Pkwy, Village View Dr a St Rose Pkwy

- Todos los carriles estarán abiertos el 20 de Abril

Ciclovías y senderos

Sendero del I-215, Valle Verde Dr a St Rose Pkwy

Instalación de muro acústico, trabajo de NV Energy

- Cierre a largo plazo, incluyendo la conexión de senderos en el Parque Dos Escuelas
- Desviado a Paseo Verde Pkwy

Sendero del I-215, de Arroyo Grande Blvd a Stephanie St

Muros de contención

- Cierre a largo plazo
- Desviado a Paseo Verde Pkwy

HENDERSON

Henderson215.com

info@henderson215.com

702-938-5444

240 S Water St | Henderson, NV 89015 US

[Unsubscribe](#) | [Update Profile](#) | [Constant Contact Data Notice](#)



Try email & social marketing for free!