

# HENDERSON 215 PROJECT



## Construction Update - 6.11.26

### Weeks of June 14 & 21

Expect the following traffic impacts between 9pm-6am nightly from Sunday night to Friday morning:

#### I-215

**Speed limit reduced to 55mph**

#### **St Rose Pkwy to Stephanie St**

*Asphalt and concrete paving, storm drain install, removals, retaining and sound walls, ITS, excavation for widening*

- Lane reductions at night, as needed

#### Ramps

##### **Overnight Ramp Closures (9pm-6am)\***

June 11: I-215 Eastbound off-ramp to Valle Verde Dr

June 14-19: Valle Verde Dr on-ramp to I-215 Eastbound

\*Dates subject to change

#### **Green Valley Pkwy on-ramp to I-215 Eastbound**

*Ramp realignment, retaining walls*

- Lane restrictions on the on-ramp

#### **I-215 Eastbound off-ramp to Green Valley Pkwy**

*Ramp widening*

- Lane restrictions on the off-ramp

#### **I-215 Eastbound off-ramp to Stephanie St**

*Retaining walls and ramp widening*

- Lane restrictions on the off-ramp

#### **I-215 Westbound and Eastbound off-ramps to Pecos Rd/St Rose Pkwy**

*Sound walls, traffic signals, storm drain install, ramp realignment*

- Lane restrictions on the off-ramps

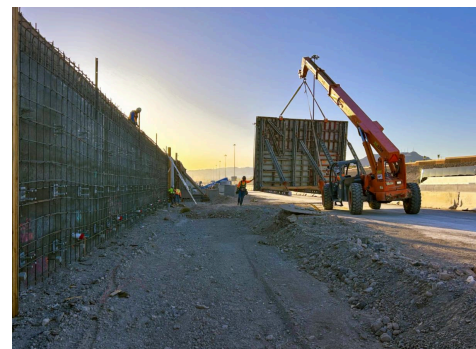
#### Surface Streets

##### **Green Valley Pkwy, Corporate Circle to south of Village Walk Dr**

*Removals, NV Energy work*

- **Nighttime lane restrictions (9pm-6am)**
- **May be reduced to one lane at night, as needed**
- Pedestrians detoured to northbound Green Valley Parkway. See website for details.

## WORK IN PROGRESS



Construction crews are moving a concrete retaining wall form.

Las cuadrillas de construcción están desplazando un encofrado para un muro de contención de hormigón.

[Visit Project Website](#)

### Questions?

The project team can be reached at [info@henderson215.com](mailto:info@henderson215.com) or 702.938.5444.

### ¿Preguntas?

Puede contactar al equipo del proyecto en [info@henderson215.com](mailto:info@henderson215.com) o al 702.938.5444.

## **Bike Paths & Trails**

### **I-215 Trail, Valle Verde Dr to St Rose Pkwy**

*Soundwall installation, NV Energy work*

- Long-term closure, including trail connection at Dos Escuelas Park
- Detoured to Paseo Verde Pkwy

### **I-215 Trail, Arroyo Grande Blvd to Stephanie St**

*Retaining walls*

- Long-term closure
- Detoured to Paseo Verde Pkwy

---

## **Semanas del 14 y 21 Junio**

Se prevén los siguientes impactos en el tráfico entre las 9pm y 6am, todos los días, desde el domingo por la noche hasta el viernes por la mañana:

### **I-215**

#### **Límite de velocidad reducido a 55mph**

#### **St Rose Pkwy a Stephanie St**

*Pavimentación de asfalto y concreto, Instalación de drenaje pluvial, remociones, muros de contención, y sistemas de transporte de pasajeros (ITS), excavación para ampliación*

- Reducción de carriles por la noche, según sea necesario

### **Rampas**

#### **Cierre nocturno de la rampa (9pm-6am)\***

- 11 de junio: Rampa de salida del I-215 en sentido este a Valle Verde Dr
- Del 14 al 19 de junio: Rampa de entrada de Valle Verde Dr al I-215 en sentido este

\*Fechas sujetas a cambios

#### **Rampa de acceso a la I-215 en dirección este desde Green Valley Pkwy**

*Realineación de rampas y muros de contención*

- Restricciones de carril en la rampa de entrada

#### **Rampa de salida del I-215 en dirección este hacia Green Valley Pkwy**

*Ampliación de la rampa*

- Restricciones de carril en la rampa de salida

#### **Rampa de salida del I-215 en dirección este hacia Stephanie St**

*Muros de contención y ampliación de la rampa*

- Restricciones de carril en la rampa de salida

#### **Rampas de salida del I-215 en dirección oeste y este hacia Pecos Rd/St Rose Pkwy**

*Barreras acústicas, semáforos, instalación de drenaje pluvial, realineación de rampas*

- Restricciones de carril en las rampas de salida

### **Calles de Superficie**

#### **Green Valley Pkwy, Corporate Circle hasta el sur de Village Walk Dr**

*Remociones, Trabajo de NV Energy*

- Restricciones de carril en nocturnas (9pm-6am)



- Podría reducirse a un solo carril por la noche, según sea necesario
- Los Peatones seran desviados a Green Valley Parkway en dirección norte. Consulte el sitio web para obtener más información.

### **Ciclovías y senderos**

#### **Sendero del I-215, Valle Verde Dr a St Rose Pkwy**

*Instalación de muro acústico, trabajo de NV Energy*

- Cierre a largo plazo, incluyendo la conexión de senderos en el Parque Dos Escuelas
- Desviado a Paseo Verde Pkwy

#### **Sendero del I-215, de Arroyo Grande Blvd a Stephanie St**

*Muros de contención*

- Cierre a largo plazo
- Desviado a Paseo Verde Pkwy

**HENDERSON**

Henderson215.com

info@henderson215.com

702-938-5444

240 S Water St | Henderson, NV 89015 US

[Unsubscribe](#) | [Update Profile](#) | [Constant Contact Data Notice](#)



Try email & social marketing for free!